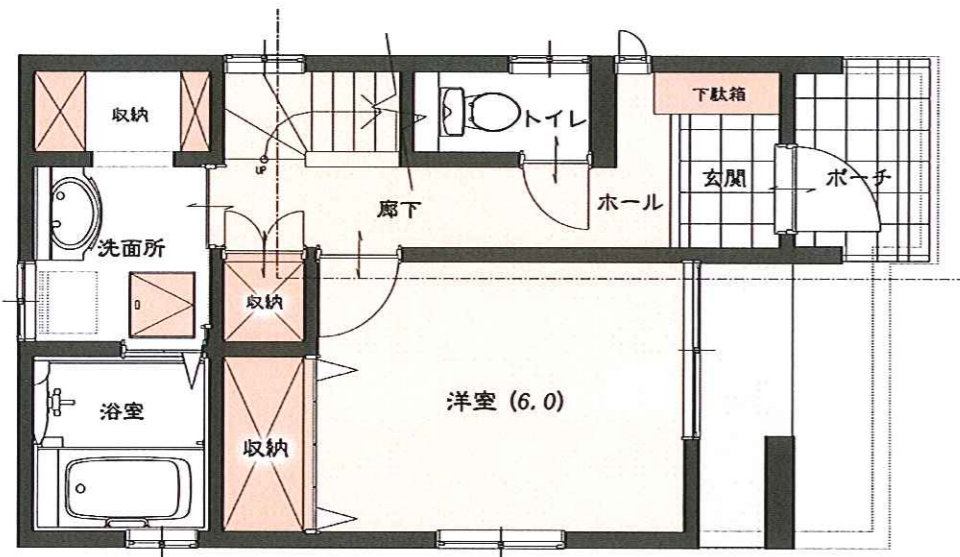
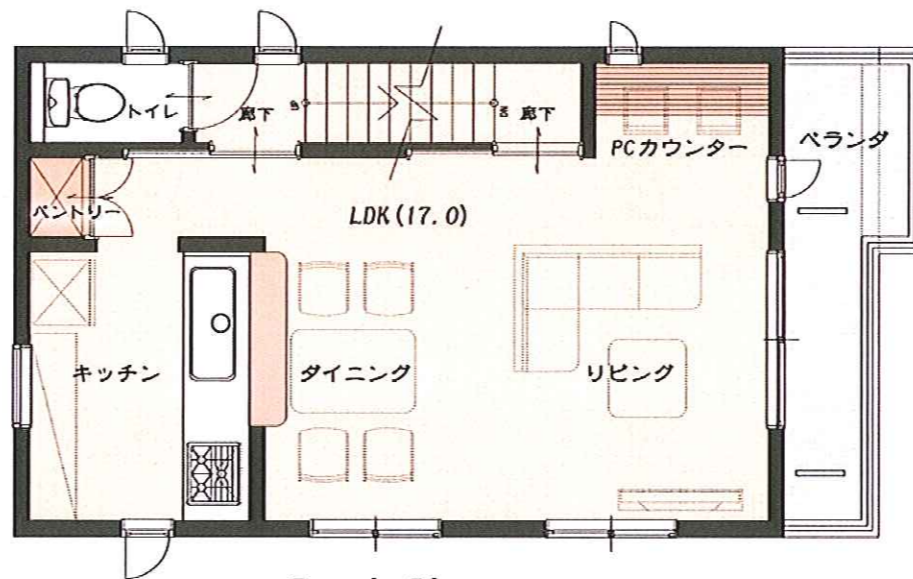


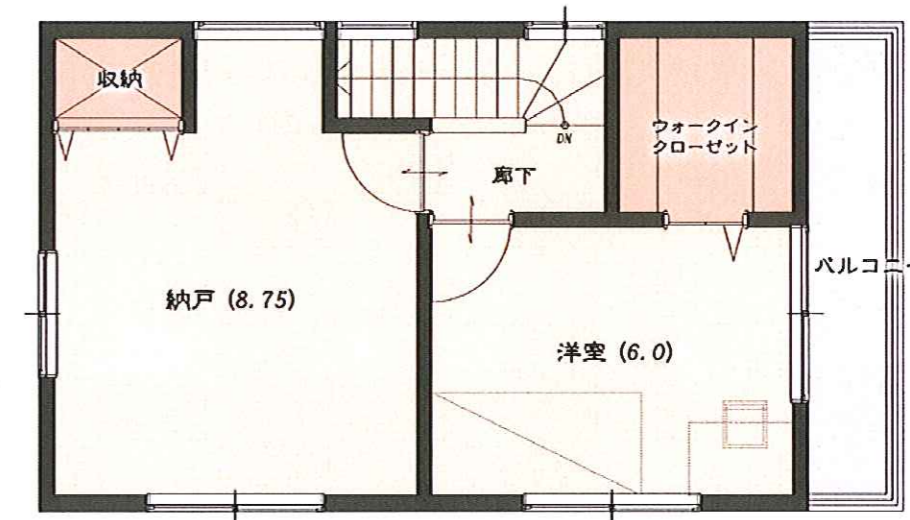
Plan



1st.floor



2nd.floor



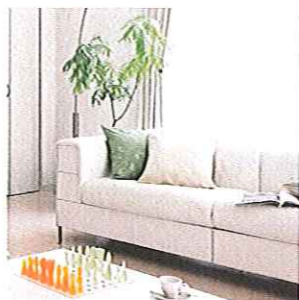
3rd.floor

充実の設備仕様を備え、暮らしやすさを考えたプラン

アーバンスタイルにふさわしい3階建プラン

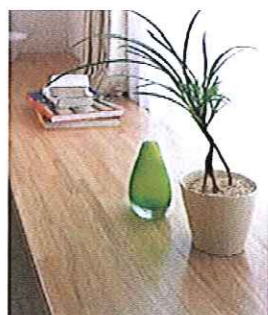
敷地面積	67.45㎡
1階床面積	30.63㎡
2階床面積	33.12㎡
3階床面積	33.12㎡
計	96.87㎡

LDK



どの部屋からも行き来がしやすいよう2階にLDKを設置。対面式のキッチンはシンプルで使いやすいものを。パントリーも設置して収納力も考えました。

PC COUNTER



家族みんなが集まる場所だから・・・。パソコンやお子様の勉強スペースなど使いみち色々のコーナーです。

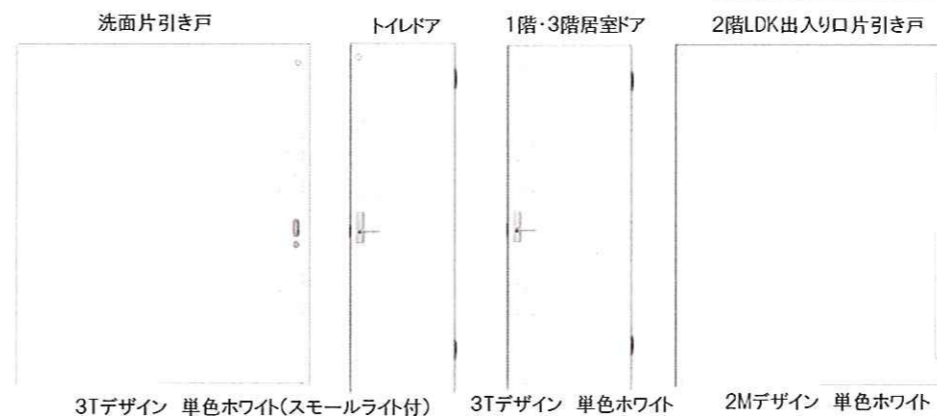
STORAGE



収納も充実！3階にはウォークインクローゼットを設置。また1階洗面所奥の収納は洗面まわりのものだけでなく、買い置きの日用品を置けたりと、とても便利。

※写真は全てイメージです。実際の施工写真ではありません。

Natural Modern Interior



ドア

永大産業 / アーバンモード



IMAGE PHOTO

3Tデザイン 単色ホワイト(スモールライト付) 3Tデザイン 単色ホワイト 2Mデザイン 単色ホワイト

洗面 / トイレ

ホワイト オニキス

グラフィートスーパーファイン 大建工業

2F

アメリカンチェリー

エコメッセージアトム(ポータータイプ) 永大

1F/3F

ブラックチェリー

エコメッセージアトムV 永大

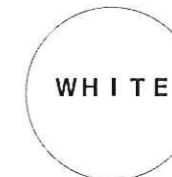
床



すっきりとしたホワイト色のドアと木目が美しいチェリー色の床の組み合わせ



CHERRY



WHITE

白を基調としているからいつまでも飽きのこないインテリアに。明るい雰囲気演出します。

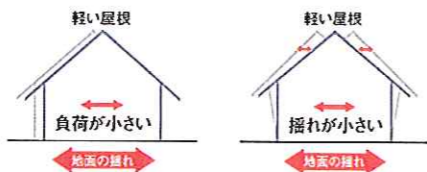
屋根

クボタ松下電工外装 / コロニアルクアッド

「軽い屋根」は住まいに、暮らしに、いいこといっぱいです。

耐震性能 屋根を軽くすることで、地震の揺れを軽減できます。

KMEWの屋根材の重量は陶器瓦の1/2以下。重心が低く抑えられ、建物に確かな安定感を生み出します。

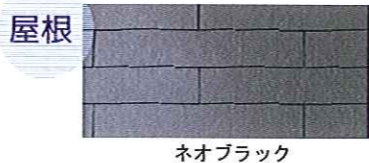


防水性能 優れた防水設計で、大雨の際も漏水を抑えます。

耐風性能 全数釘止め工法で、強風でのズレや飛散を防ぎます。

耐候性能 紫外線に強い塗装で、屋根の美しさが長持ちします。

屋根材は年月が経つほど、紫外線の影響で次第に色あせてきます。表面層に高耐候アクリル塗膜層を採用。色感や光沢感を長期間キープします。



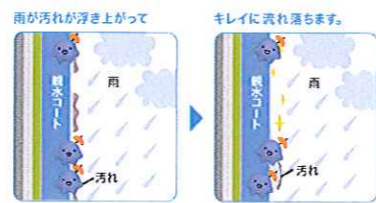
外壁

メインサイディング : クボタ松下電工外装 / ネオロック・親水セラ16

キレイが続くために・・・。先進のテクノロジーを駆使した外壁。

親水性 外壁材表面に水分子の膜を作り、雨で汚れを洗い流す。

先進のナノテクノロジーによる親水コーティングが、付着した汚れを雨の力で洗い流します。その後は再び空気中の水分子を吸着して塗装表面を水分子膜で守る状態に保ちます。



ポイントサイディング : ニチハ / モエンエクセラード16

雨水で汚れを落とすナノ親水マイクロガード。日陰や夜間、季節に関係なく効果を発揮します。



高耐候性 紫外線をガードして、色あせ・日焼けを抑える。

セラミックコートは、紫外線から着色層を守り、長期間、色あせ・日焼けを抑えます。再塗装の必要性が少ない分、メンテナンス費用を軽減できます。

玄関ドア

三協立山アルミ / デライト

優れた防犯性で住宅侵入を防ぐ！

■防犯性に優れたディンプルキー採用



ディンプル形状で外側に刻みが無く、衣類や指先をきずつけることがありません。

方向を気にせず差し込めるリバーシブルキー仕様。

■防犯サムターン



サムターンつまみをはずしておけば、ガラスを割られても手では解錠できません。

お子様やお年寄りが操作しやすい大型ハンドル

サッシ

三協立山アルミ / マディオP

枠まわりに発生する結露を抑えます。

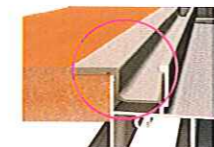
■複層ガラスで結露を抑える。

断熱効果に優れた複層ガラスで、ガラスに発生する結露を抑えます。



■枠内の結露をしっかり抑える。

枠まわりの結露を低減させる樹脂アングルを使用。



温度差により発生する結露を抑え、枠まわりの床やカーテンの汚れを抑えるだけでなく、アングル部に接する内装材の腐食も抑えることができます。

アルミに比べ熱伝導率が1/1000と低い樹脂素材。



外壁

■メインサイディング
リッジウェーブ NF3341U
ファインアクアホワイトE

■ポイントサイディング
ログウッド調 EF322
ノルマンMGゴールド

ポーチ タイル

■アイコトヨウワ
マディオン MD300S/B

■デライト D11型
ライトウォールナット
取っ手 プレートタイプ1型
シルバー

玄関 ドア



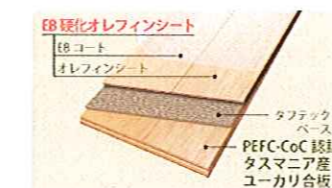
床

永大産業 / エコメッセージアトム(ボーダータイプ)・エコメッセージアトムV

高級感と高耐久を兼ね備えたフローリング。

EB硬化オレフィンシートで高耐久なフローリングに仕上げました。

国産間伐材を繊維化し成形したMDFをタフテックベースとしてタスマニア産ユーカリ合板と貼り合わせることで「スーパー耐凹み傷」を実現。



汚れや傷に強いので日ごろのお手入れは拭くだけ！

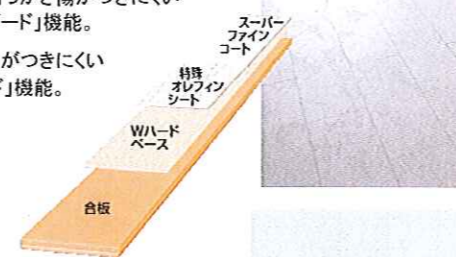


洗面・トイレ床

大建工業 / グラフィアートスーパーファイン

耐傷性・耐水性に優れた新感覚床材。キズや汚れを抑えて美しさを保つネオテック加工。

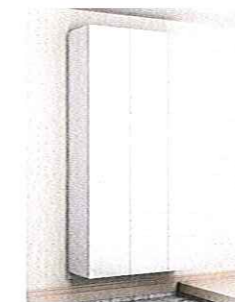
- ◆鏡面仕上げで豪華さが際立つスーパーファインコート仕上げ。
- ◆すり傷や引っかき傷が付きにくい「スクラッチガード」機能。
- ◆汚れやシミが付きにくい「ステンガード」機能。



収納

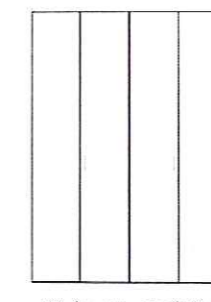
永大産業

玄関収納



3本ツール グロスホワイト

クローゼットドア



単色フラットデザイン

収納ドア



単色ホワイト

キッチン

ウッドワン / MJ2



※イメージ

ワークトップ

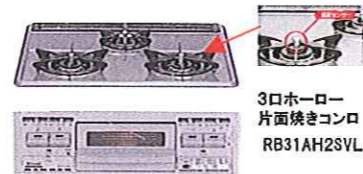
グラニトホワイト



ホワイト(鏡面)

キッチンはもっと楽しくもっと快適に。

全バーナーに温度センサー搭載 静かで、省電力、コンパクトな食洗機



3口ホーロー
片面焼きコンロ
RB31AH2SVL

調理油過熱防止装置・立消え安全装置などの安全機能を装備。おいしさは安心から。



EW-BP45S

高性能・高効率のモーターで洗うから時間も短縮！ファン音もなくなり静かになりました。



大きな操作ボタンは、よく使う運転モードだけを搭載してスッキリ。

便利なトリプルストッカー



重い物、大きな物、高さのある物が3分割して収納できるのですっきりまとまります。

【浄水器一体型水栓】

引き出せるからシンクのおそうじにとっても便利。吐水は6通りの切替可能。



JX-102MN

【ワイドスペーススタイル】

作業スペースが広いから、下ごしらえや、手の込んだ調理をするときに使いやすいタイプです。



広い！

バスルーム

INAX / La-BATH



※イメージ

壁パネル

アクセント



バサルティナーベージュ (EB) ホワイト



ホワイト

ベース



バサルティナーベージュ (EB) ホワイト



ベージュ

カウンター



ホワイト+ホワイト

使い勝手と上質を兼ね備えたバスルーム。

冷ヤッ！としない床



サーモフロア
thermo-floor
キレイ床

足裏から逃げる熱を、従来に比べて約25%低減しました。入ったときに感じる「冷たさ」が感じにくくなります。



キレイ床は、特殊な表面処理と床面状で汚れが固着しにくく、落としやすい床です。

お湯を抜くたびキレイ！



浴槽の残り湯を利用して排水トラップ内にうず流を発生させ、排水口の汚れを付きにくくしました。



【浴室換気乾燥機】



【クランクレス水栓(メタル調) スイッチ+高級スプレーシャワー】



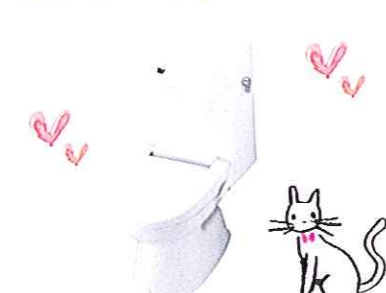
リラックス浴槽



浴室の広さと洗い場の広さを確保しつつ、全身浴、半身浴が楽しめる機能的な浴槽です。

トイレ

INAX / ベーシア



ウォシュレット一体型



オフホワイト

超節水のトイレでかしく節約生活。

エコロジー&エコノミー



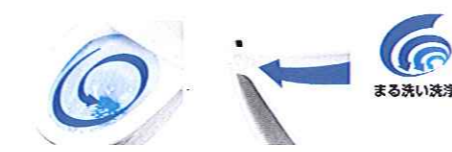
大洗浄5L、小洗浄3.8Lの「超节水eco5 トイレ」なら、旧来型便器(大13L)と比べ、約69%の節水を実現。2日間でおフロ一杯分以上節約できます。

すっきり！ウォシュレット一体型



一体型だからすっきりとしたデザイン。ゆったりワイドな手洗器は、ハイバックガードで水はねを軽減します。

まる洗い洗浄とプロガードでお掃除ラクラク



勢いのよい水流で、グルッと強力に洗い流します。プロガード、ハイパーキラミックで表面ツルツル、キレイが長持ち！キズ、汚れに強く細菌も抑えます。



擬似汚物を塗布 洗浄 洗浄後



キャビネット YSC15N タオルリング KF-91

洗面化粧台

ウッドワン / Cシリーズ



※イメージ



ホワイト(鏡面)

シンプルでエレガントな美しいフォルム。

縦き目なしカウンター



一体成形ボールはゆったりサイズ。広く水はねの心配がありません。バケツも安定して置けます。

壁付水栓で、水栓まわりの水たまりを解消！



水垂れの汚れが付きにくくお掃除が簡単です。洗髪やお掃除に便利な引き出し機能付きのシャワーホースです。

収納たっぷりミラーキャビネット。



毎日よく使うものは、取り出しやすいミラー裏に収納。



トレーは、高さに合わせて位置を変えられます。

バーの部分にコップを掛けられます。



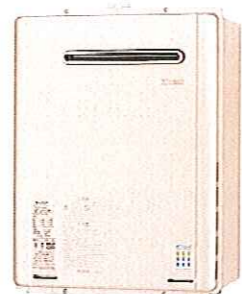
ダブルヘアキャッチャー
二重構造で糸くずもしっかりキャッチ！

F acilities

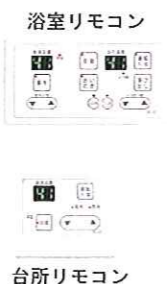
ガス給湯器

リンナイ

環境のことを考えた最新の性能と必要な機能。



RUF-K240SAW



台所リモコン

熱効率94%達成、CO₂排出を13%削減したエコジョーズ。

エコジョーズは、今まで利用せずに排気していた、お湯を温めるときに出る高温の燃焼ガスを再利用し、あらかじめ水を温めます。予熱するダブルの効果により、従来タイプに比べて少ないガス消費量で加熱でき、エネルギーをムダにすることなく高い熱効率が実現しました。



スイッチポン！お湯はりから、追い炊き、保温は全自動。



●「たし湯」スイッチを押すだけで、約20Lのお湯がたされます。



自動湯はり



設定湯量でストップ



4時間(可変) 自動追いだし・自動保温

●給水温と設定温をチェックし、湯温が下がると自動追いだし。

●自動保温は、約30分(気温によって時間が変化します)ごとにお湯の温度をチェックします。また、4→2→1→0→8→6時間の切替で時間設定が可能です。

ドアホン

パナソニック

3.5型カラー液晶画面 VL-SV230X



モニター親機

カメラ玄関子機

メロデザイン EC710K



チャイムはさわやかなメロディを奏でます。

■防犯に役立つ機能で暮らしに安心をプラス！

留守中の来訪者の画像を8枚連続で自動録画(最大50件、400枚)し、コマ送り再生機能で確認できます。設定により1枚録画(最大100件)も可能です。

■便利な機能が満載！

女性の声を男性のような低い声に変えられるボイスチェンジ機能や、室内から玄関先の様子を映像と音で確認できるモニター機能など、機能が充実！

■IPS液晶だから、斜めからでも見やすい画面！

モニター親機の液晶に広い視野角を持つ、IPS液晶パネルを採用。

スイッチ

パナソニック

スイッチ コスモシリーズワイド21

家族みんなにやさしい 軽いプッシュで確実に反応する優れた操作性と、すっきりしたデザインを両立しました。

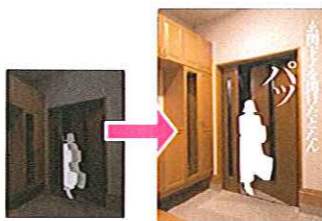


かってにスイッチ

人の動きを感じて自動ON/OFF

荷物などで両手がふさがっていても大丈夫。玄関ドアを開ければ自動でパツ。人がいないときや明るい間は消えていて、しっかり節約できます。消し忘れの心配がない省エネ機能スイッチです。

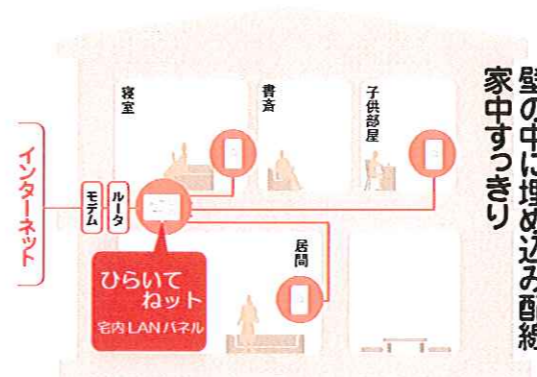
※内玄関と廊下のスイッチのみ、かってにスイッチになります。



LAN配線

パナソニック / ひらいてネットプラス

カンタンローコストに宅内LAN配線



壁の中に埋め込み配線 家中すっきり

■どのブロードバンドも自由に選べます！

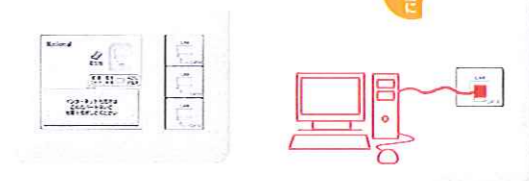
カバーを開いて切替スイッチを操作することで、ADSLに対応できます。もちろんCATV・FTTH(光ファイバー)等のインターネット接続にも対応できます。

■通信速度やセキュリティも安心！

宅内LANだから無線LANと比べハッカーに盗み見されにくく、どの部屋にも安定した通信速度がえられます。

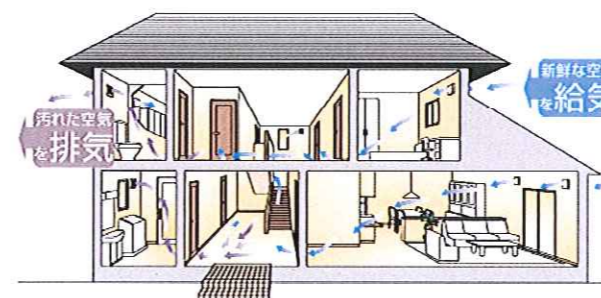
※ひらいてネットを含む4箇所に配線、ネット接続できます。

※スイッチングHUBやブロードバンドルータ等の通信機器は別途必要です。



換気システム

大建工業 / エアスマート

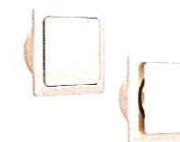


■24時間換気システム

新鮮な空気を取り入れとれた空気の戸外への排出を24時間連続で行う、高性能&高効率なトータル換気システムです。

●プッシュ式レジスター

- ・3段階風量調節
- ・フィルター内蔵



■いやなニオイや湿気を排出。結露やカビを防ぎます。

トイレのニオイなどの様々な生活臭や、カビの元になる湿気を効率よく排出して、爽やかな住環境をつくり出します。

●洗面室用排気ファン(湿感センサー)

・人がトイレに入ったことを感知すると自動的に強運転となる人感センサー付。運転切替しなくても臭気をすばやく排出します。

●トイレ用排気ファン(人感センサー)

・湿度を感知すると自動的に強運転となる湿感センサー付。バスルームからの湿気や汚れた空気を効率的に排出します。



●排気ファン

■快適な音環境&室温を保持。

ファンは気流の乱れが起きにくい構造の低騒音設計。寒さを感じる時のための弱運転切替も本体スイッチひとつで可能です。

